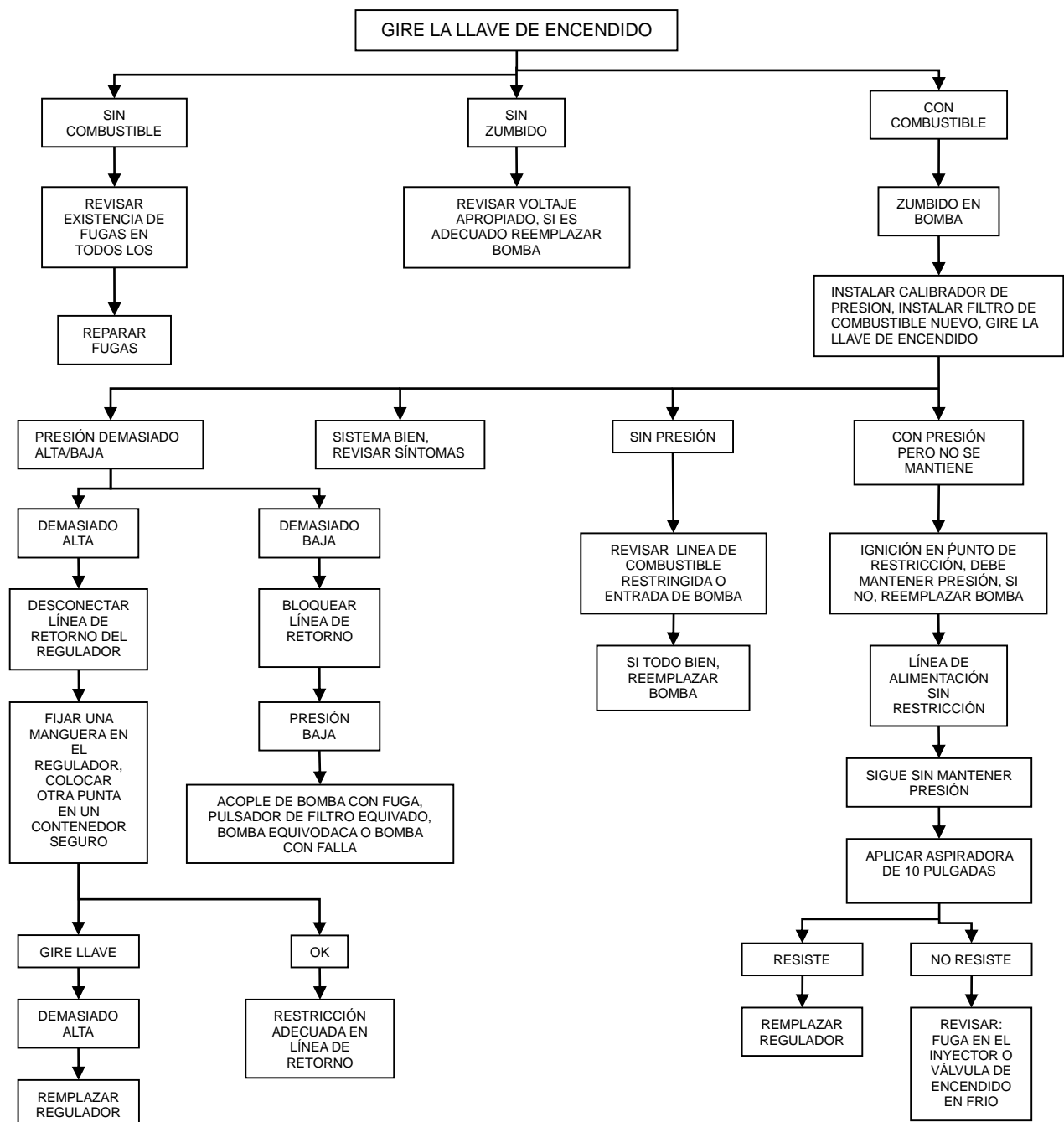




# Diagnóstico Del Systema De Combustible



## MANTENGA TODO LIMPIO, LIMPIO, LIMPIO!

Los contaminantes del combustible como el polvo y óxido son la causa primaria de fallas de la bomba de gasolina dentro del tanque y pueden causar que la bomba de remplazo falle prematuramente. Para una instalación exitosa, siempre se debe mantener todo limpio-de principio a fin.